

Настройка браузера Internet Explorer при использовании его для идентификации личности через ЕСИА

1) Запустить Internet Explorer¹. В меню «Сервис» выбрать пункт «Свойства обозревателя». Откроется окно свойств обозревателя. Выберите вкладку «Безопасность», зону «Надежные узлы» и нажмите кнопку «Узлы» (Рисунок 1).

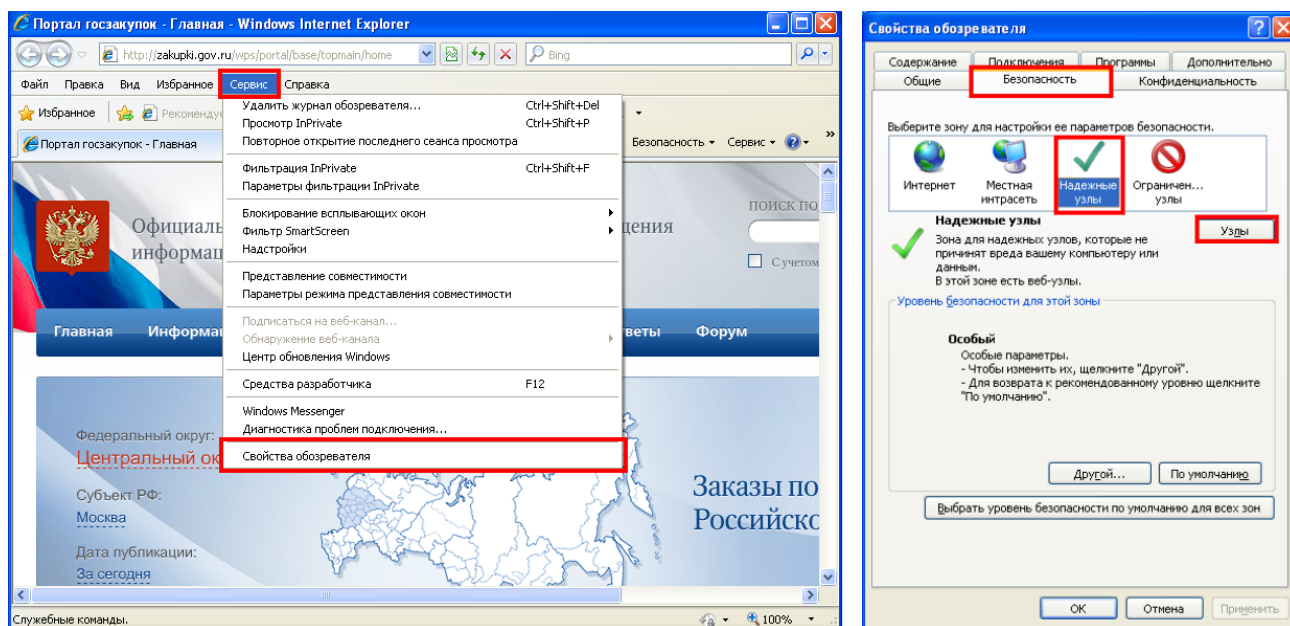


Рисунок 1

2) Введите в текстовое поле адрес сайта <https://esia.gosuslugi.ru>, уберите галочку, напротив «Для всех узлов этой зоны требуется проверка серверов (https:)», нажмите кнопку «Добавить» (Рисунок 2).

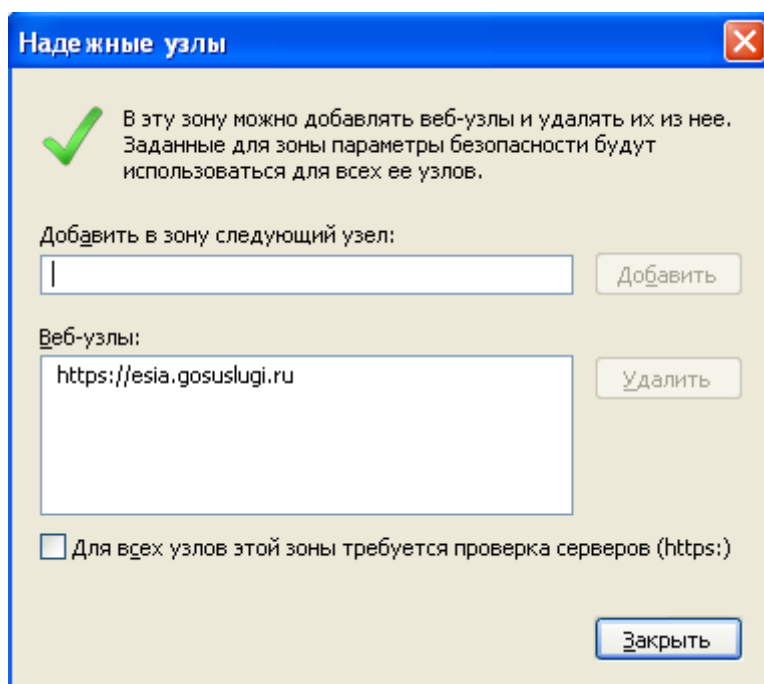


Рисунок 2

¹ В 64-разрядной операционной системе (Windows7/Vista), как правило, предустановлены две версии браузера Internet Explorer: 64 и 32 – битные версии. Для работы с порталом необходимо использовать (и соответственно настраивать) только 32-битную версию браузера Internet Explorer.

Для запуска 32-битной версии Internet Explorer необходимо войти в «Мой компьютер» - «Диск С» - «Program Files x86» - далее открыть папку «Internet Explorer». В этой папке необходимо найти и запустить ярлык с именем «iexplore.exe». Для удобства работы можно скопировать этот ярлык на «Рабочий стол» компьютера.

3) После добавления сайтов в список надежных узлов нажмите кнопку **«Другой»**. В открывшемся окне **«Параметры безопасности – зона надежных узлов»** найдите строку **«Доступ к источникам данных за пределами домена»** и установите для неё значение **«Включить»** (Рисунок 3).

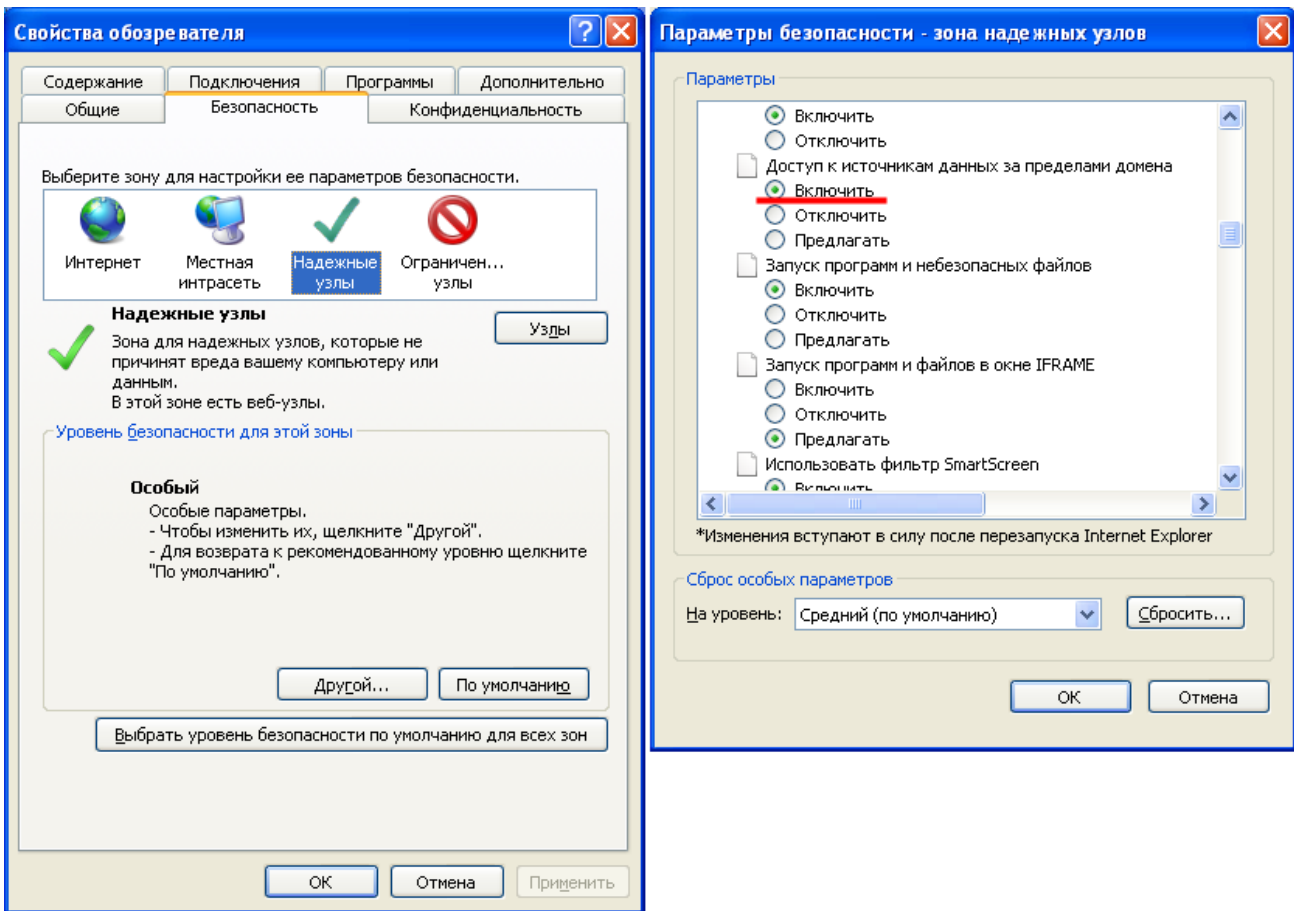


Рисунок 3

4) Также включите все элементы в **«Элементы ActiveX и модули подключения»** (Рисунок 4).

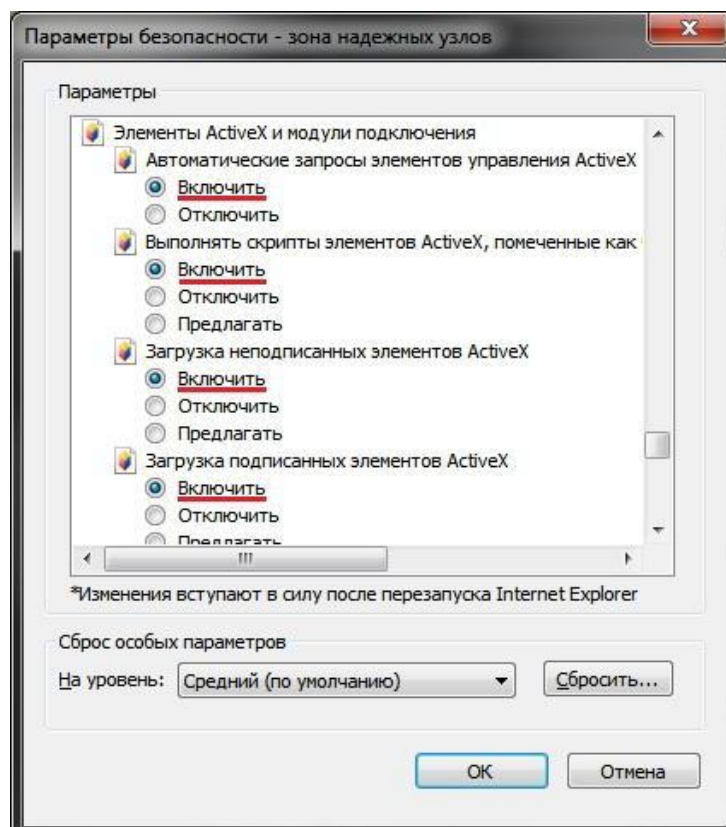


Рисунок 4

- 5) После нажатия кнопки «ОК» появится окно с предупреждением: «**Вы действительно хотите изменить настройку для этой зоны?**». Нажмите «Да».
- 6) Перейдите во вкладку «**Конфиденциальность**». Необходимо выставить уровень «**Низкий**», убрать галочку «**Включить блокирование всплывающих окон**». Нажмите «**ОК**» (Рисунок 5).

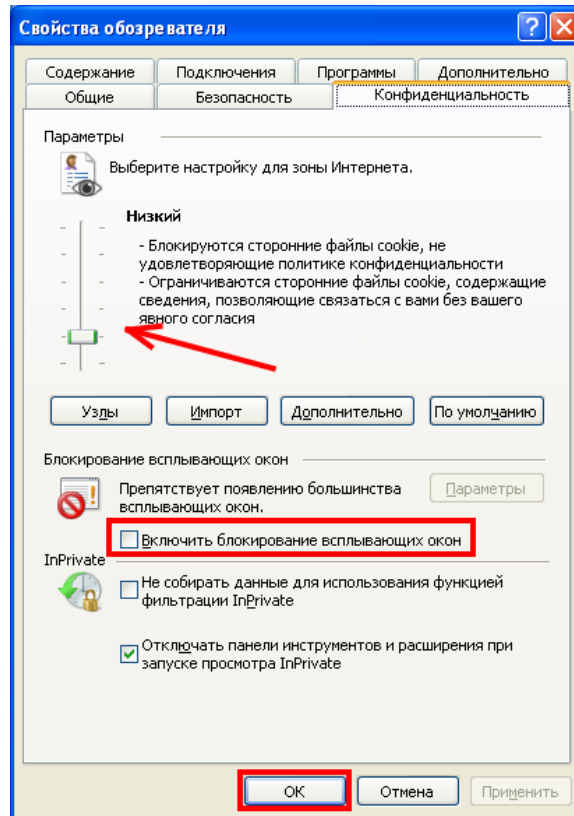


Рисунок 5

- 7) Перейдите во вкладку «**Дополнительно**». Проверьте, включен ли «**TLS 1.0**». «**TLS 1.0**» должен быть включен (Рисунок 6).

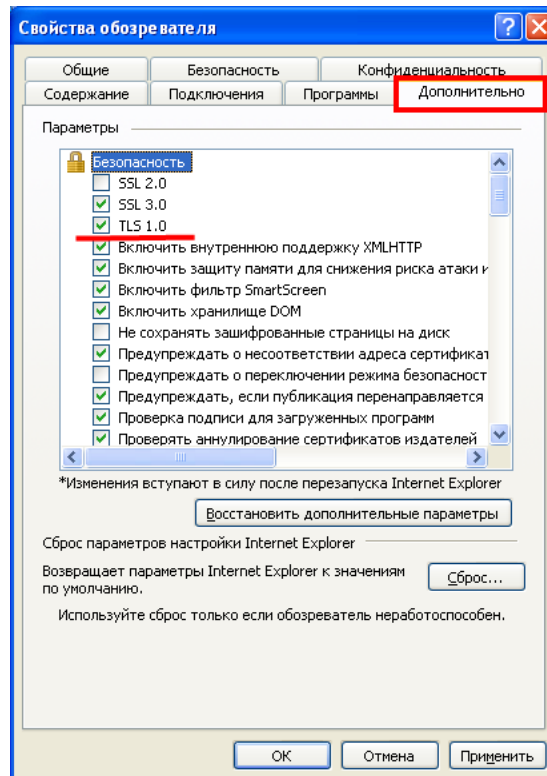


Рисунок 6